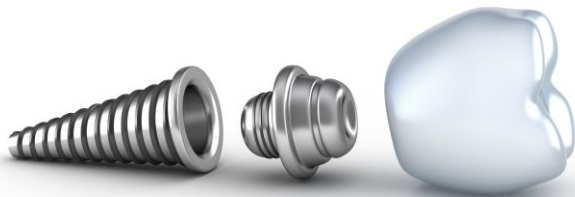




LA RIABILITAZIONE IMPLANTO-PROTESICA

CORSO TEORICO-PRATICO

Odontosinergy | Roma - Telesse Terme
Istituto Lumier | Salvador (Brasile)



{RELATORI}

dott. Luca Lavorgna



Laureato in Odontoiatria e Protesi Dentaria nel 2005, si perfeziona in Parodontologia e Protesi in Italia e all'estero sotto la guida di autorevoli cultori della materia. Membro dell'AIOP (Accademia Italiana di Odontoiatria Protetica), della SIdP (Società Italiana di Parodontologia, della SIO (Società Italiana di Implantologia Osteointegrata) e della EFP (European Federation of Periodontology), svolge un'intensa attività di consulenza presso numerosi studi odontoiatrici. Fondatore e Direttore di Odontosinergy, centro di formazione per odontoiatri con sede a Telesse Terme, dove esercita l'attività libero professionista limitata al campo della Parodontologia e della Protesi.

dott. Vittorio Giannelli



Nel 1997 si Laurea in Odontoiatria e Protesi Dentaria presso l'Università di Roma Tor Vergata, frequentando i reparti di protesi e gnatologia diretti dal Prof Mario Martignoni e sotto la sua guida si forma come protesista. Dal 2004 svolge attività clinica di implantologia dopo aver per aver frequentato diversi corsi tra cui quello con il Dott S. Longoni nel 2005 e con il dott. C. Arcuri nel 2004. Relatore in congressi nazionali ed internazionali è presente anche nel calendario corsi di una azienda internazionale. Socio ordinario dell'Accademia Italiana di Odontoiatria Protetica in cui a frequentato il 1° corso di annuale. Socio dell'Associazione per la Ricerca e le Attività Sociale in Stomatologia per la quale tiene corsi di protesi su impianti a carico immediato. Dal 2007 al 2012 svolge attività clinica presso il CSO di Roma, occupandosi prevalentemente di protesi fissa tradizionale e su impianti. Dal 2012 ad oggi dirige il proprio studio professionale limitando l'attività alla protesi.

dott. Laura Campos



Laureata in odontoiatria iscritta all'Albo degli Odontoiatri di Roma al N.6025. Odontoiatra con particolare qualificazione nella Protesi dentaria, fissa e rimovibile, su denti naturali e impianti. Socio A.I.O.P. (Associazione Italiana Odontoiatria Protetica), ha seguito corsi di perfezionamento e master in Brasile e in Italia, di Protesi ed Endodonzia.

prof. Anderson Freitas



Laureato in Odontoiatria in Brasile, Svolge l'attività clinica esclusivamente in Protesi fissa, mobile e su impianti. Possiede diversi titoli accademici tra cui Master e Dottorato in Materiali Dentari (USP- Università di Sao Paulo - Brasile), Dottorato in Riabilitazione Orale (UWO - University of Western Ontario - Canada). Attualmente è Professore Ordinario all'UFBA- Università Federale da Bahia e Direttore Clinico del Centro di Formazione Lumier.

prof. Cleber Brene



Laureato in Odontoiatria in Brasile; Svolge l'attività clinica esclusivamente in implantologia e chirurgia orale. È specialista in implantologia ed attualmente è Professore del corso di specializzazione in implantologia dell'Università Federale di Bahia, Direttore Sanitario dell'Istituto Lumier di Odontoiatria Avanzata e Membro del comitato scientifico PROSS.

odt. Roberto Canalis



Diplomato in Odontotecnica presso l'Istituto "E. De Amicis" in Roma. Dal 1990 al 1999 ha gestito una propria struttura indipendente. Dal 1999 dirige un Team di tecnici collaborando a tempo pieno ed in esclusiva con il Dott. Gaetano Calesini. Socio attivo della Accademia Italiana di Odontoiatria Protetica. relatore in numerosi congressi nazionali ed internazionali. Coautore di numerosi articoli scientifici. La sua attività è prevalentemente orientata alle restaurazioni complesse.



odt. Carlo Baroncini

Titolare di laboratorio dal 1983 il dott. Carlo Baroncini diventa socio A.N.T.L.O. l'anno seguente. Docente di corsi di aggiornamento sulle metallo ceramiche e presso il C.C.C. di Roma con la relazione: "Gnatologia ed estetica", nel 1997 diventa socio fondatore del G.O.I. (Gruppo odonto-implantotecnico). Fonda successivamente, con l'amico Giovanni Lombardi, l'Oral Art Dental Studios. Tra le varie istituzioni presso le quali ha effettuato docenze vi sono: la scuola statale I.P.S.I.A., la C.N.A. dell'Aquila, il Cenacolo Odontostomatologico Calabrese, il 1° International Meeting Pentron in Tubingen (Germania), il congresso "Implantology 2003" con la relazione (E.C.M.): "Metal free: considerazioni sui materiali estetici alternativi alla ceramica". Nel 2003 è docente presso il congresso "Firenze incontri 2003" con la relazione (E.C.M.): "Ceramiche Vs. Compositi: 10 anni di dibattiti studi ed esperienze cliniche e di laboratorio" e al corso d'aggiornamento per odontotecnici A.N.T.L.O. Liguria (E.C.M.): "Dal metallo al metal free".

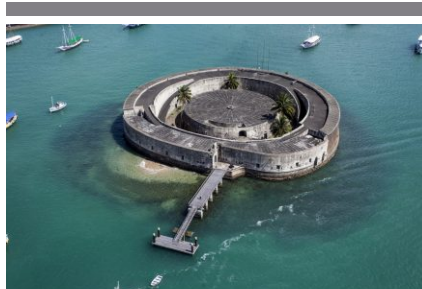
{ introduzione }

Il successo quotidiano in chirurgia impiantare è legato non solo alla fase strettamente chirurgica ma a molteplici fattori la cui mancata valutazione può condurre al fallimento terapeutico.

Trattandosi di terapia, l'approccio chirurgico non può prescindere da una approfondita analisi dell'individuo, del quesito clinico e, non ultimo, delle motivazioni che spingono il paziente a sottoporsi al trattamento: la RIABILITAZIONE PROTESICA.

In quest'ottica, si vuole fornire uno strumento didattico in grado di condurre il corsista verso una visione organica di ciascun caso clinico, iniziando da una diagnosi VERA (la riabilitazione del paziente), analizzando gli interventi propedeutici alla risoluzione del caso (l'atto chirurgico) e ultimando con la terapia stabilita in fase diagnostica, sempre la RIABILITAZIONE PROTESICA.

Il corso è, dunque, rivolto a tutti coloro desiderano inserirsi in questo ciclo in cui chirurgia e protesi coesistono simbioticamente.



○ 1° Incontro

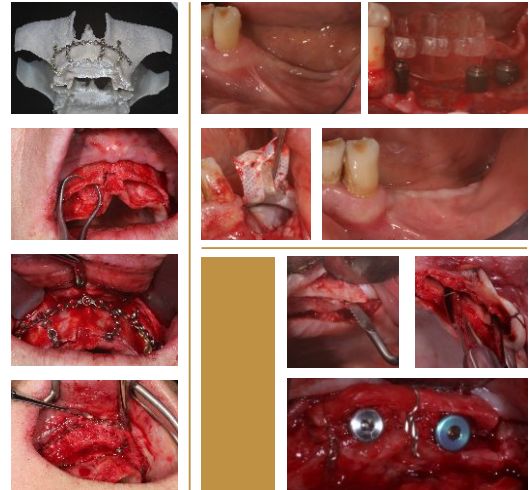
- Approccio con il paziente
- Diagnosi e piano di trattamento
- La diagnosi integrata
- Il piano di trattamento integrato
- La documentazione del caso in chirurgia
- La classificazione SAC in implantologia orale
- Valutazione dei Casi Clinici
(riservato ai partecipanti al Surgical Hands-on)

○ 2° Incontro

- L'impianto nel sito post-estrattivo
- La ricostruzione dei difetti ossei
- La compensazione delle atrofie osee
- Selezione dei Casi Clinici
(riservato ai partecipanti al Surgical Hands-on)
-

○ 3° Incontro

- Le tecniche chirurgiche alternative
- La chirurgia plastica perimplantare
- Assegnazione dei Casi Clinici
(riservato ai partecipanti al Surgical Hands-on)
-



○ SURGICAL HANDS-ON

Ogni partecipante eseguirà almeno 4 interventi al giorno (come primo o secondo operatore) con il supporto dei nostri Tutor.

Tutto il materiale necessario, inclusi gli impianti e i kit chirurgici, verrà messo a disposizione dei partecipanti ad eccezione dei biomateriali e delle membrane.

PROGRAMMA TEORICO

1° Incontro

- Il team-work
- Studio del caso protesico
- La documentazione del caso in protesi
- La classificazione SAC in Protesi
- Applicazione pratiche della classificazione SAC
- Valutazione dei casi clinici
(riservato ai partecipanti al Prosthetic Hands-on)

2° Incontro - Carlo Baroncini e Roberto Canalis

- La piattaforma implantare
- Il pilastro implantare
- La Framework
- Il rivestimento estetico
- La comunicazione con il laboratorio
- Selezione dei Casi Clinici
(riservato ai partecipanti al Prosthetic Hands-on)
- I protocolli di carico
- Protesi Avvitata VS Cementata
- Condizionamento dei tessuti
- Raccolta delle informazioni definitive
- Il pilastro in impianto-protesi
- Prova della struttura
- Prove estetico-funzionali
- Tecniche di cementazione
- Assegnazione dei casi clinici
(riservato ai partecipanti al Prosthetic Hands-on)

CORSO TEORICO-PRATICO di PROTESI su IMPIANTI



CORSO PRATICO FULL IMMERSION

Ogni partecipante riabiliterà protesicamente almeno 10 pazienti (come primo o secondo operatore) con il supporto dei nostri Tutor.

Il centro corsi possiede un laboratorio odontotecnico che lavorerà esclusivamente per noi in modo di permetterci di finalizzare tutti i casi in una settimana.

Tutto il materiale necessario, inclusa la componentistica implantare, verrà messa a disposizione dei partecipanti ad eccezione degli articolatori e arco-facciali.

{INFO PARTE CHIRURGICA}

La quota di iscrizione per la parte chirurgica è di 3.600 euro (tremilaseicento euro)+IVA e comprende:

- Corso Teorico di Chirurgia Implantare in Italia nelle sedi di Odontosinergy di Roma e Telese Terme (Bn)
- Corso Pratico Full Immersion in Brasile presso l'Instituto Lumier di Salvador
- Volo e Soggiorno in Albergo 4 Stelle

Per chi desiderasse partecipare soltanto alla parte teorica (3 incontri) la quota di iscrizione è di 800 euro+IVA da pagare in un'unica soluzione

Modalità di pagamento

Sono previsti 3 acconti:

- 1.200 euro entro il 31/10/2013
- 1.200 euro entro il 30/11/2013
- 1.200 euro entro il 31/12/2013

Possibilità di finanziamento personalizzato per l'intero importo.

Per maggiori informazioni contattare la segreteria organizzativa.

{INFO PARTE PROTESICA}

La quota di iscrizione per la parte protesica è di 3.000 euro (tremila euro)+IVA e comprende:

- Corso Teorico di Protesi su Impianti in Italia nelle sedi di Odontosinergy di Roma e Telese Terme (Bn)
- Corso Pratico Full Immersion in Brasile presso l'Instituto Lumier di Salvador
- Volo e Soggiorno in Albergo 4 Stelle

Per chi desiderasse partecipare soltanto alla parte teorica (3 incontri) la quota di iscrizione è di 800 euro+IVA da pagare in un'unica soluzione

Modalità di pagamento

Sono previsti 3 acconti:

- 1.000 euro entro il 31/01/2014
- 1.000 euro entro il 28/02/2014
- 1.000 euro entro il 31/03/2014

Possibilità di finanziamento personalizzato per l'intero importo.

Per maggiori informazioni contattare la segreteria organizzativa.

Programma Teoria

- 22/11-23/11 Primo incontro
- 13/12-14/12 Secondo incontro
- 17/01-18/01 Terzo incontro

Programma Pratica

- 25/01 Partenza
- 26/01 Mattina libera; Breafing nel pomeriggio
Presentazione Tutors e visita alla clinica
- 27/01-30/01 Corso pratico
- 31/01 Giorno libero
Cena per la consegna dei certificati
- 01/02 Giorno libero
- 02/02 Rientro a Roma

Programma Teoria

- 07/03-08/03 Primo Incontro
- 18/4-19/04 Secondo Incontro
- 16/5-17/05 Terzo incontro

Programma Pratica

- 14/06 Partenza
- 15/06 Giorno libero
- 16/06-20/06 Corso pratico
- 21/06 Giorno libero
Cena per la consegna dei certificati
- 22/06 Rientro a Roma

L'iscrizione è valida solo se accompagnata da regolare pagamento effettuato tramite:

Bonifico bancario intestato a "Odontosinergy s.a.s. di Luca Lavorgna & C." - IBAN: IT 72 V 02008 75480 000102497550

Segreteria Organizzativa

Sig.na Rossella Velardi c/o Odontosinergy s.a.s. di Luca Lavorgna & C.

Via San Giovanni (Edificio "Il Cormorano") - 82037 Telese Terme (Bn)

Ph. +39 0824 970273 - www.odontosinergy.it - info@odontosinergy.it



Sede Sessione Pratica

INSTITUTO
Lumier

Rua Senador Theotonio Vilela, 190
Ed. Convention Center, Sala 504 | Salvador (Brasile)